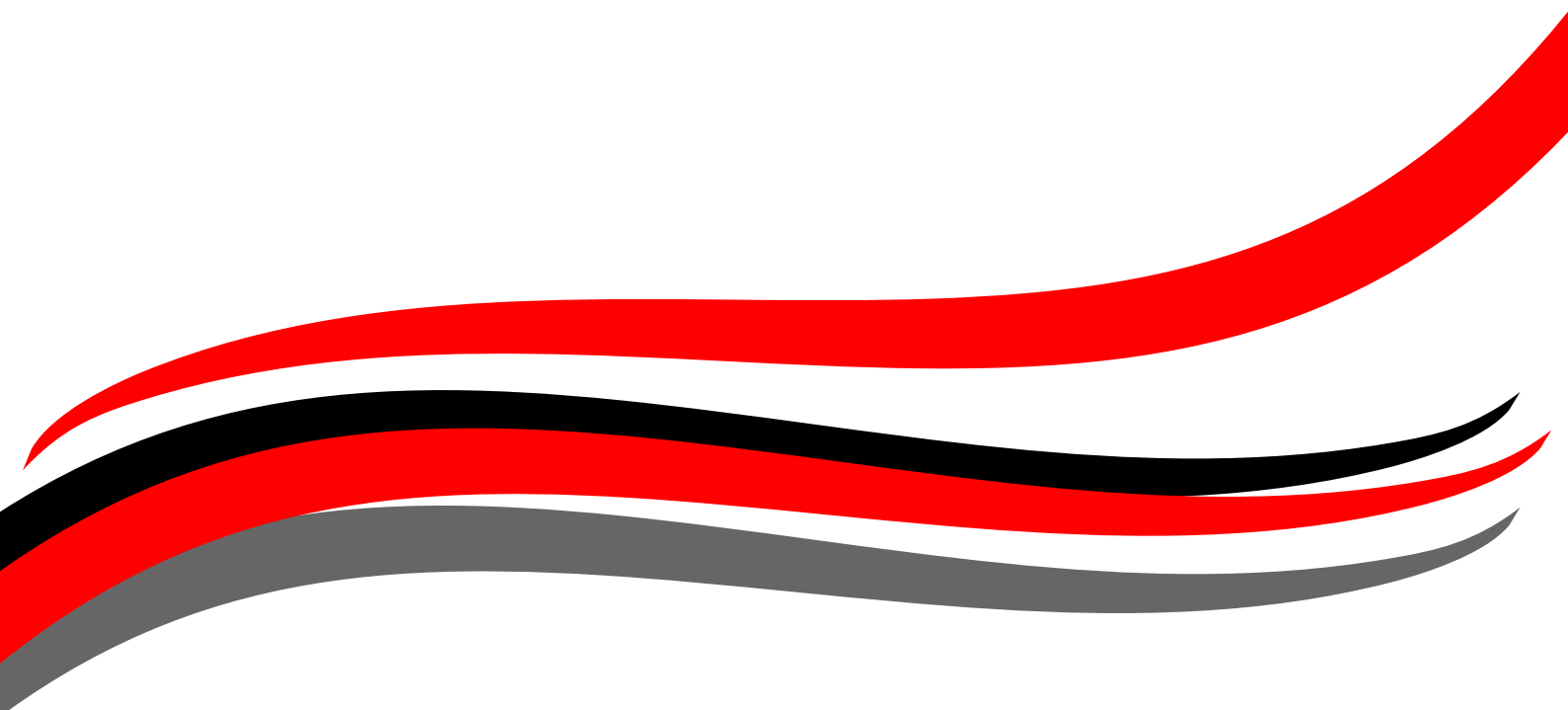


GCS-ERP

Sistema Avanzado de Gestión Empresarial



Maquinaria

A series of four thick, wavy, horizontal lines in red, black, red, and grey, flowing from left to right across the middle of the page.

Disponer de toda la información de su negocio es fundamental para optimizar al máximo sus recursos, y obtener la mayor rentabilidad

En GCS, sabemos cómo lo puede conseguir

Rentabilidad Asegurada

Gescosoft Informàtica, S.L. (GCS)
Avda. Valencia, 118 Bajo (12006 - Castellón)
Telf: 964 245921 - Fax 964 254573
<http://www.gescosoft.com>
e-mail: comercial@gescosoft.com

1. Gestión de Taller

Gestión de Taller

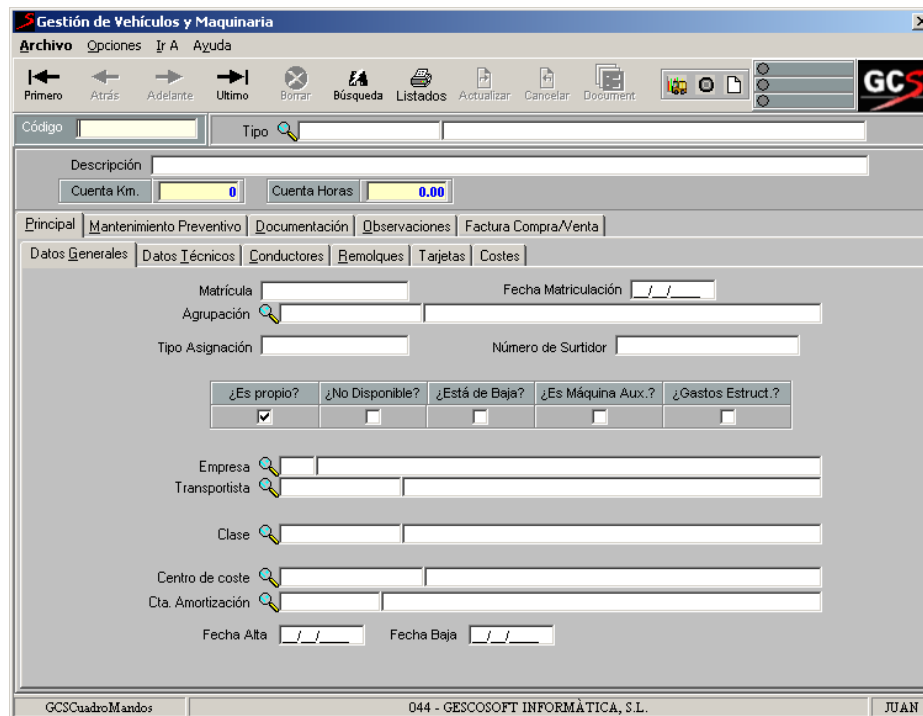
- Imputaciones a Operarios
- Imputaciones a Maquinaria
- Partes de Taller
- Cálculo de costes de reparación

Gestión de Almacén

- Gestión de Entradas de Almacén
- Gestión de Salidas de Almacén
- Gestión de Inventarios
- Gestión de Movimientos de Almacén

Operarios de Taller

- Operarios de Taller
- Calendarios de Operarios de Taller
- Planificación de trabajos de Taller



2. Mantenimiento Preventivo y Correctivo

Mantenimiento Preventivo y Correctivo

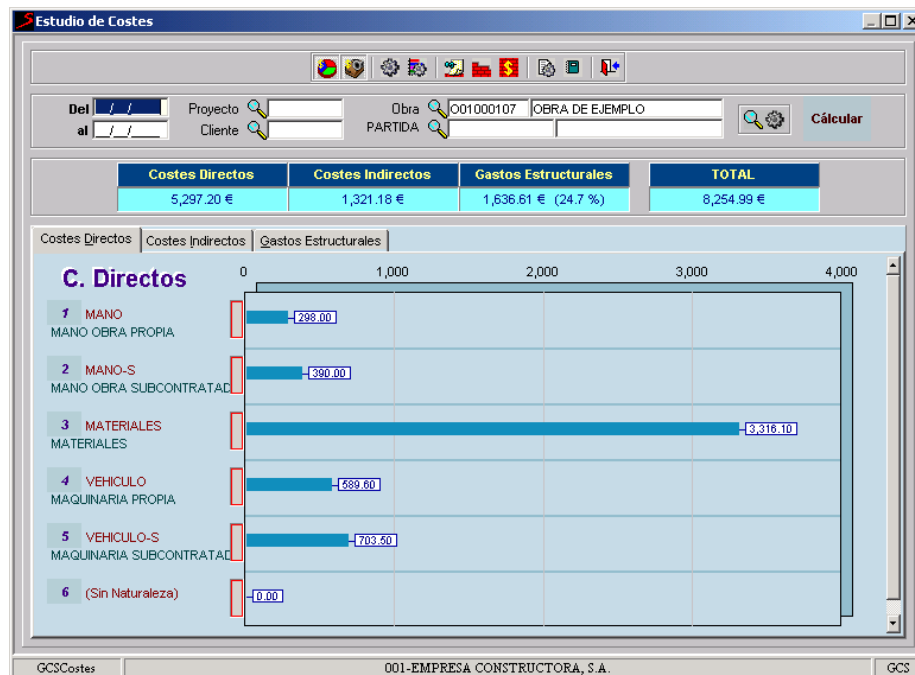
- El Control de Mantenimiento de GCS permite controlar todas aquellas tareas necesarias para llevar una correcta gestión del mantenimiento de cualquier tipo de máquina, vehículo, ... existente en su empresa
- Se hará especial énfasis en la gestión preventiva para cada uno de los elementos a controlar
- Los puntos a tratar serán los siguientes:
 - a) Mantenimiento Preventivo/Correctivo asociado a Tipos de Máquinas
 - b) Máquinas
 - c) Generador de Tareas de Mantenimiento Preventivo
 - d) Agendas de Recursos
 - e) Trabajos Internos
 - f) Trabajos Externos
 - g) Cuadro de Mandos de Mantenimiento
 - h) Control de Costes

Mantenimiento asociado a Tipos de Maquinaria

- Definición de Tipos de Máquinas
- Posibilidad de realizar la configuración del mantenimiento por tipo de máquina
- Especificación de los posibles mantenimientos, tanto Preventivos como Correctivos, que pueden ser realizados en el Tipo de Máquina
- Configuración genérica de los mantenimientos preventivos por Horómetro, Kilometraje o Rangos Temporales
- Configuración de Avisos previos por Tarea Preventiva

Cuadro de Mandos de Mantenimiento

- Se trata de un Sistema Integrado de control de los Avisos de Preventivo, de las Tareas Realizadas y de las Tareas Pendientes
- Sus funciones principales son:
 - a) Seguimiento y Asignación de los Trabajos Internos
 - b) Seguimiento y Asignación de los Trabajos Externos



3. Control de Maquinaria

Planificación de la Maquinaria

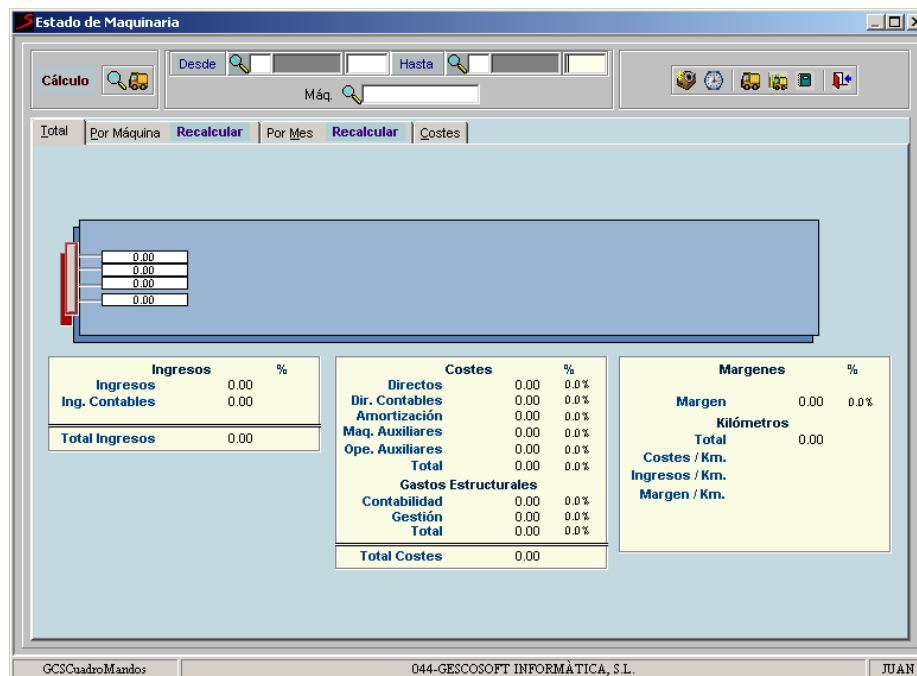
- A partir de todos los datos introducidos en todo el sistema de información, y con ayuda del CUADRO DE MANDOS GCS, se pueden planificar todos los Trabajos y/o Servicios que la empresa necesite
- En función de cada Usuario, y del departamento al que pertenece, la información a mostrar en cada uno de los Visores del Cuadro de Mandos, puede ser filtrada
- En el sistema los usuarios introducen Solicitudes de Trabajo, que son los requerimientos indicados por los clientes, para ser planificados con las Máquinas de la empresa
- Por cada Solicitud de Trabajo se podrán definir varias Tareas
- En función de las necesidades de cada Trabajo, el Usuario puede planificar o replanificar esas Solicitudes de trabajo, entre los recursos disponibles en cada momento
- Los principales Objetivos del Planificador de Servicios GCS:
 - a) PLANIFICAR la ejecución de los trabajos y/o servicios indicados en las "Solicitudes de Trabajo" introducidas en el sistema, con las "Máquinas" disponibles en cada momento
 - b) PLANIFICAR la ejecución de los trabajos y/o servicios asignado a cada "Máquina", en función de las

Control de Trabajos y Disponibilidad

- Visualización de las Solicitudes de Trabajo No Planificadas
- Visualización de las Solicitudes de Trabajo Planificadas
- Visualización de las Solicitudes de Trabajo Finalizadas
- Visualización de las Tareas pertenecientes a cada Trabajo
- Visualización de la Planificación mensual de cada una de las Tareas Planificadas

Análisis Disponibilidad de la Maquinaria

- Visualización de las Máquinas No Planificadas
- Visualización de las Máquinas Planificadas
- Visualización del calendario disponible y/o asignado para cada Máquina
- Visualización de las Solicitudes de Trabajo asignadas a cada Máquina



- Las características técnicas indicadas en este documento son propias de la versión más avanzada de cada módulo
- Todas las marcas comerciales indicadas en este documento, son propiedad de cada uno de los fabricantes enumerados