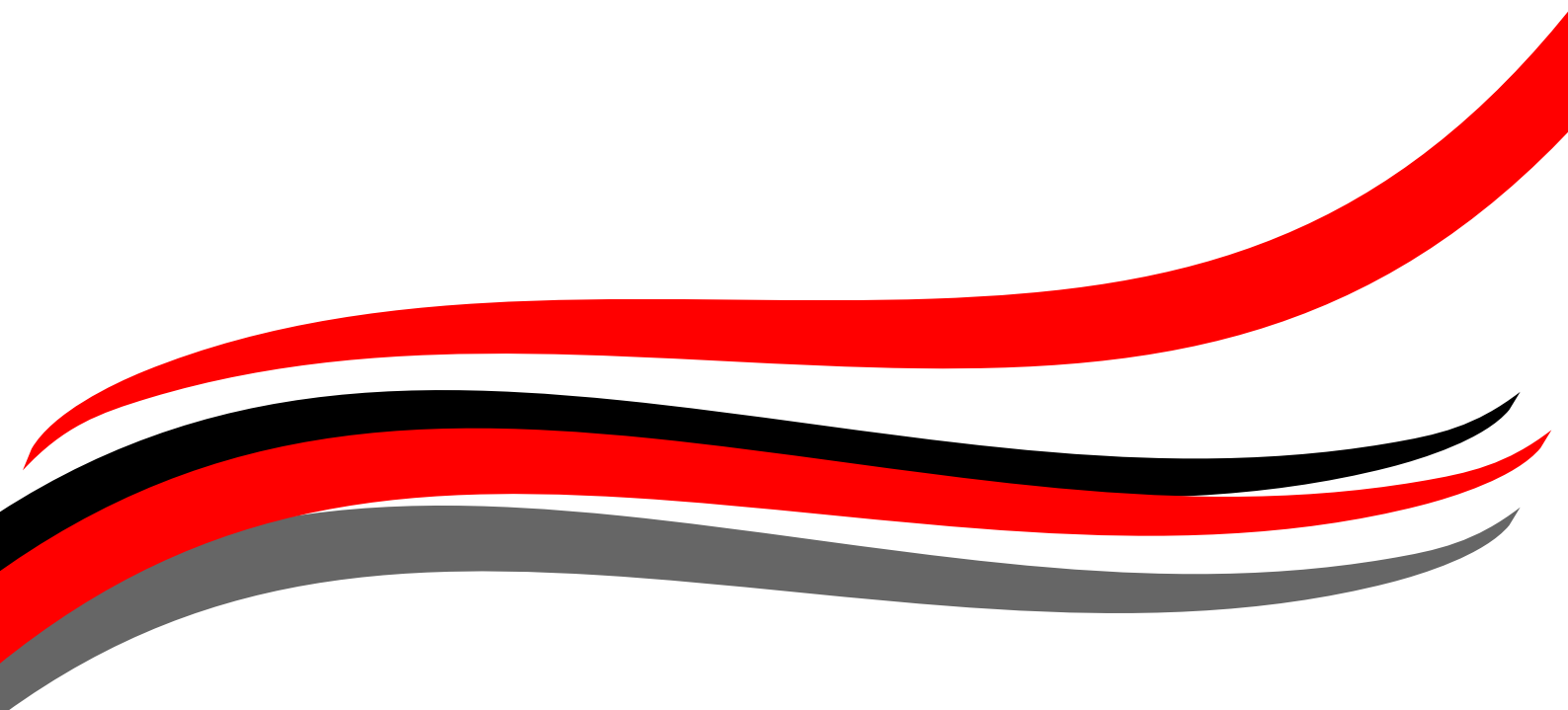


GCS-ERP

Sistema Avanzado de Gestión Empresarial



Gestión Documental

A series of four thick, wavy, horizontal lines in red, black, red, and grey, flowing from left to right across the middle of the page.

Disponer de toda la información de su negocio es fundamental para optimizar al máximo sus recursos, y obtener la mayor rentabilidad

En GCS, sabemos cómo lo puede conseguir

Rentabilidad Asegurada

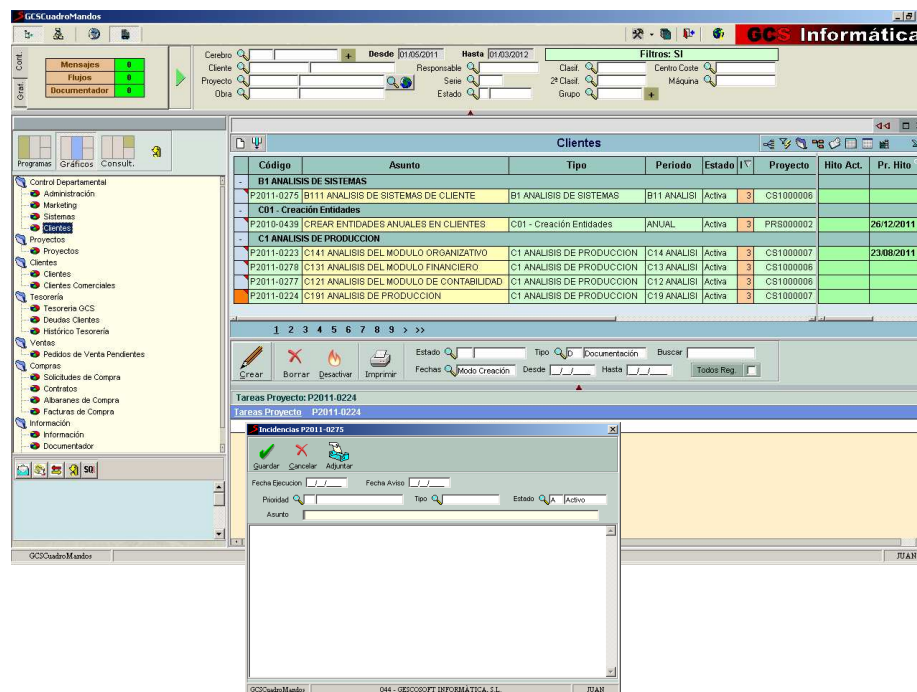
Gescosoft Informàtica, S.L. (GCS)
Avda. Valencia, 118 Bajo (12006 - Castellón)
Telf: 964 245921 - Fax 964 254573
<http://www.gescosoft.com>
e-mail: comercial@gescosoft.com

1. Gestión Documental

Gestión Documental

- La función principal del Documentador es la de poder adjuntar cualquier fichero (documento, imagen, sonido, dibujo, ...) a cualquiera de los documentos generados por nuestras aplicaciones, distinguiendo la información almacenada por cada uno de los usuarios
- Desde cualquier mantenimiento de la aplicación, se puede acceder al Documentador, con tan solo pinchar sobre el botón que da acceso
- La estructura de almacenaje de la documentación en el Documentador es de tipo "árbol", donde cada usuario puede almacenar toda la documentación que desee en la estructura
- Las posibilidades desde el Documentador son las siguientes:
 - Enlace a cualquier tipo de Documento
 - Apertura automática del Documento, mediante la ejecución de la aplicación vinculada
 - Copia de documentos entre carpetas
 - Utilidades varias

- Albaranes de Compra	
0	Albaranes de Compra No Facturados
- Clientes Comerciales	
2	Visitas Pendientes
2	Demos Pendientes
62	Empresas Pendientes Llamar
0	Empresas para llamar Hoy
0	Presupuestos Por Preparar
- Deudas Clientes	
1	Clientes Deuda Llamar
0	Llamar Hoy
16	Visitas pendientes
- Proyectos	
0	Proyectos Activos Caducados
0	Proyectos Pendientes de Activarse
- Facturas de Venta	
0	Facturas de Venta sin Contabilizar
- Cuadro Departamental	
0	Tareas sin Planificar



- Las características técnicas indicadas en este documento son propias de la versión más avanzada de cada módulo
- Todas las marcas comerciales indicadas en este documento, son propiedad de cada uno de los fabricantes enumerados